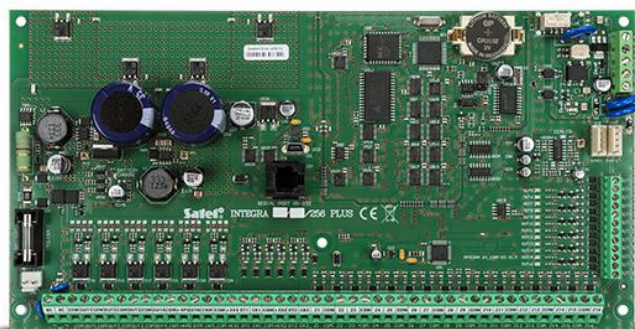


# INTEGRA 256 Plus

HAUPTPLATINE DER ALARMZENTRALE VON 16 BIS 256 MELDELINIEN UND AUSGÄNGE, ENTSPRICHT DEN ANFORDERUNGEN DER NORM AUF DEM NIVEAU GRADE-3

Dank der Übereinstimmung mit den Anforderungen EN50131 Grade 3 sind die Zentralen der Serie **INTEGRA Plus** ideal für erweiterte Sicherheitssysteme in Objekten, die einer höheren Einbruchgefahr ausgesetzt sind – z.B. in Banken, Schmuckgeschäften und öffentlichen Gebäuden. Sie zeichnen sich durch erweiterte Funktionalität aus. Dadurch können sie für Zutrittskontrolle oder in Gebäudeautomationssystemen verwendet werden.

- volle Übereinstimmung mit den Normen der Serie EN50131 Grade 3
- eingebautes fortgeschrittenes 2 A+1,5 A Netzteil mit erweiterter Diagnose
- Bedienung bis zu 256 Linien mit der Möglichkeit der Parametrierung des Abschlusswiderstandes und der Bedienung einer 3EOL Linie
- USB-Port zur Parametrierung per PC
- Möglichkeit der Systemaufteilung in 32 Bereiche und 8 Partitionen
- Erweiterung bis zu 256 frei programmierbaren Ausgänge
- Kommunikationsbusse für den Anschluss von Bedienteilen und Erweiterungsmodulen
- eingebautes Telefonwählgerät mit Funktionen der Aufschaltung, Sprachbenachrichtigung und Fernsteuerung
- Bedienung des Alarmsystems über Touchscreen-Bedienteile, LCD-Bedienteile, Bereichstastaturen, Handsender und Zutrittskarten sowie per Fernzugriff über PC oder Mobiltelefon
- 64 unabhängige Timer zur automatischen Steuerung
- Funktionen der Zutrittskontrolle und der Hausautomation
- Speicherung bis zu 24575 Ereignissen mit der Funktion des Ausdrucks
- Unterstützung von 240+8+1 Benutzern
- Möglichkeit der Firmwareaktualisierung per Computer
- die Möglichkeit, den Fehler des SATEL Servers an die Alarmzentrale nicht zu melden (INTEGRA Firmware 1.16 oder neuere)



**TECHNISCHE DATEN**

Vom Errichter definierte Textmeldungen	64
Erweiterungsmodule	bis 64
Umweltklasse gem. EN50130-5	II
Sprachmeldungen	32
Kommunikationsbusse	1+2
Max. Anzahl einstellbarer Linien	256
Max. Anzahl einstellbarer Ausgänge	256
Max. Luftfeuchtigkeit	93±3%
Max. Stromaufnahme aus dem Akku	200 mA
Max. Stromaufnahme aus dem Netz 230 V	400 mA
Max. Akkuladestrom	1500 mA
Bedienteile	bis 8
Gewicht	320 g
Spannung für Trennen des Akkus (±10%)	10,5 V
Ausgangsspannung des Netzteils	10,5...14 V DC
Spannungsversorgung (±15%)	20 V AC, 50-60 Hz
Spannung für Meldung der Akkustörung (±10%)	11 V
Rufnummern zur Benachrichtigung (Sprach/PAGER + SMS)	16+16
Belastbarkeit der Ausgänge +EX1 und +EX2 (±10%)	3000 mA
Belastbarkeit der programmierbaren Triggerausgänge	50 mA
Belastbarkeit der programmierbaren Lastausgänge (±10%)	3000 mA
Belastbarkeit des Ausgangs +KPD (±10%)	3000 mA
Ereignisspeicher	24575
Partitionen	8
Ruhestromaufnahme aus dem Netz 230 V	135 mA
Stromaufnahme aus dem Akku - im Standby-Modus	130 mA
Sicherheitsgrad gem. EN 50131	Grade 3
Bereiche	32
Timer	64
Benutzer + Administratoren	240+8
Einstellbare verdrahtete Linien	16
Stromleistung des Netzteils (Versorgung der Module + Akkuladen)	2000 + 1500 mA
Einstellbare verdrahtete Ausgänge	16
Stromversorgungsausgänge	3
Abmessungen der Elektronikplatine	264 x 134 mm
Betriebstemperatur	-10...+55 °C
Empfohlener Transformator	75 VA